

Straßenbauverwaltung Baden-Württemberg

Regierungspräsidium Tübingen

Bundesstraße B 28

von NK 7421 134 n NK 7522 063 Stat. 5.179 bis NK 7522 063 n NK 7522 066 Stat. 0.140

B 28 Bad Urach

Ausbau Knotenpunkte „Wasserfall“ und „Hochhaus“

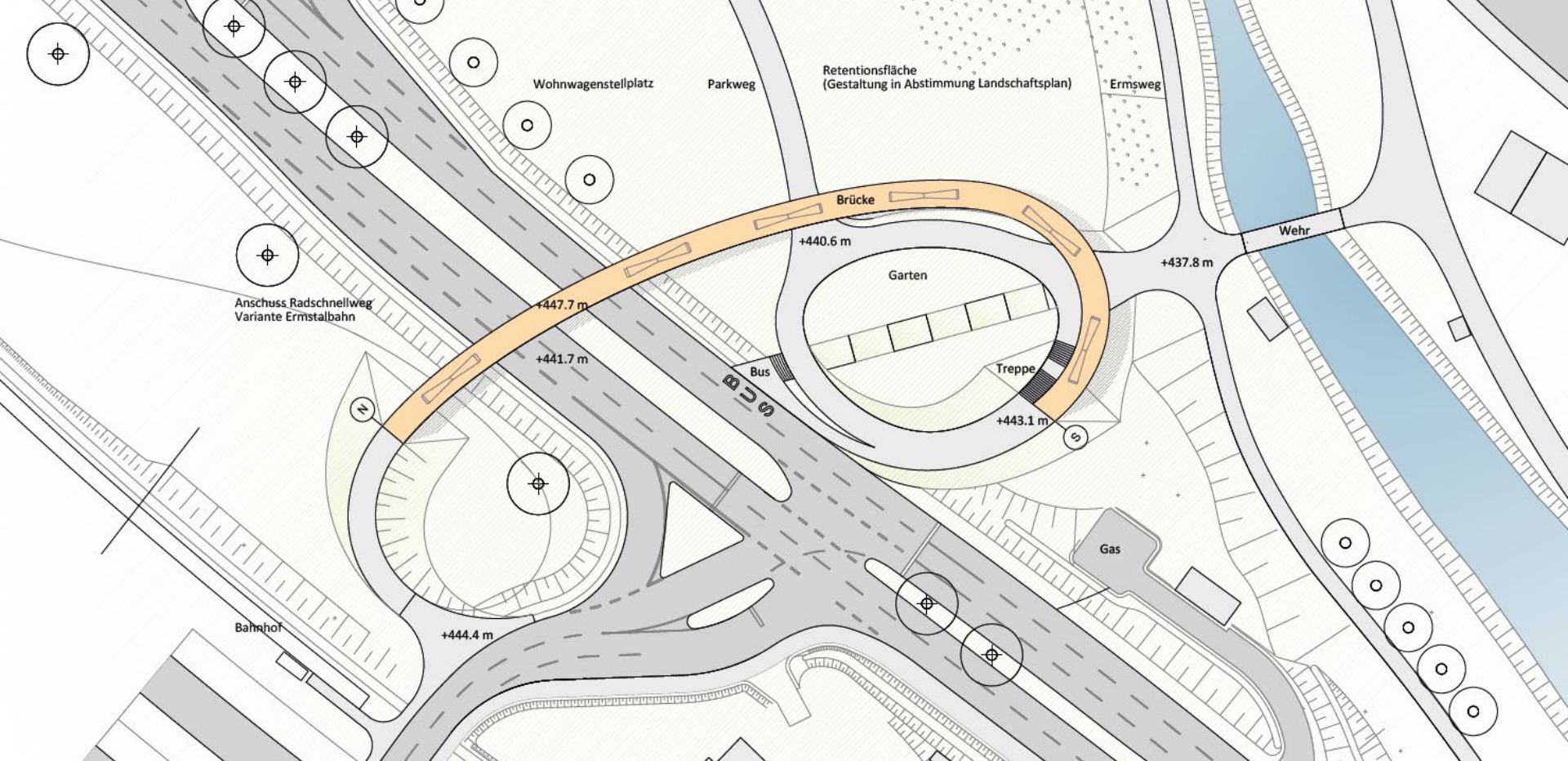
PSP-Element: V.2410.B0028.A05

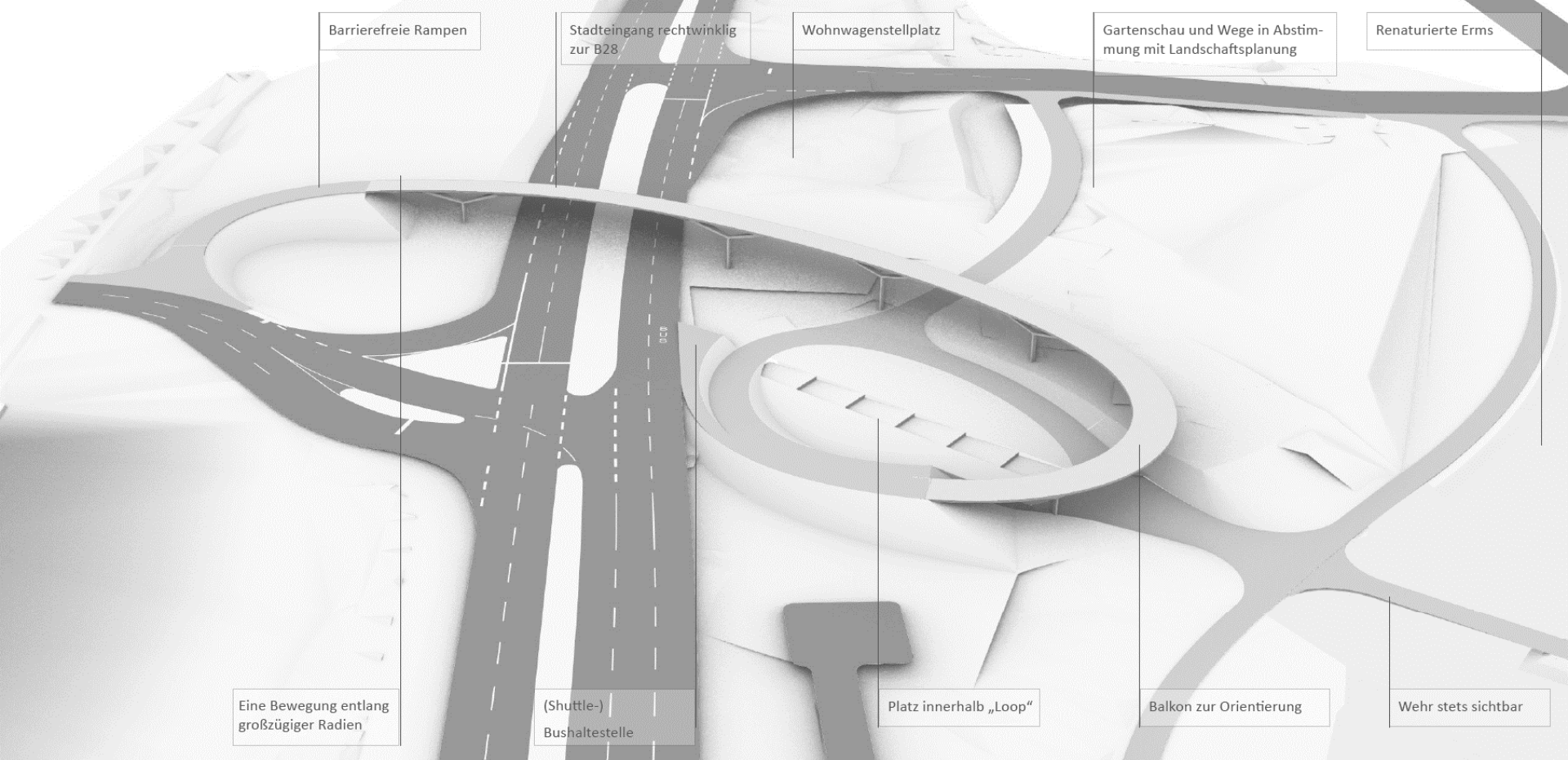
# FESTSTELLUNGSENTWURF

## UNTERLAGE 15.1

- Planungsunterlagen sbp-

Aufgestellt:  
Regierungspräsidium Tübingen  
Abteilung 4 Straßenwesen und Verkehr  
Referat 42 Steuerung und Baufinanzen  
Tübingen, den 11.09.2023





Barrierefreie Rampen

Stadtteingang rechtwinklig  
zur B28

Wohnwagenstellplatz

Gartenschau und Wege in Abstimmung  
mit Landschaftsplanung

Renaturierte Erms

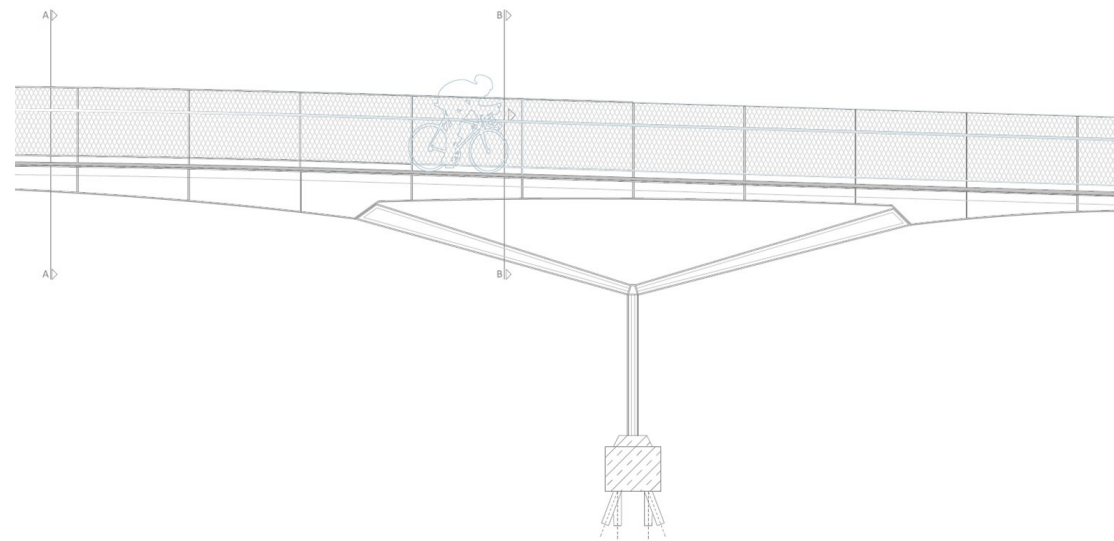
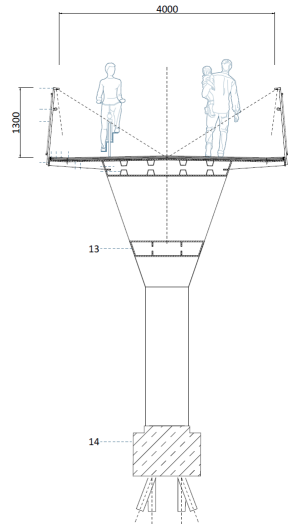
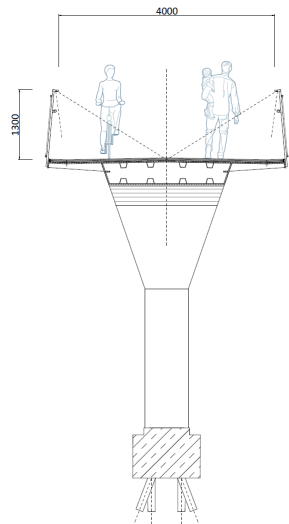
Eine Bewegung entlang  
großzügiger Radien

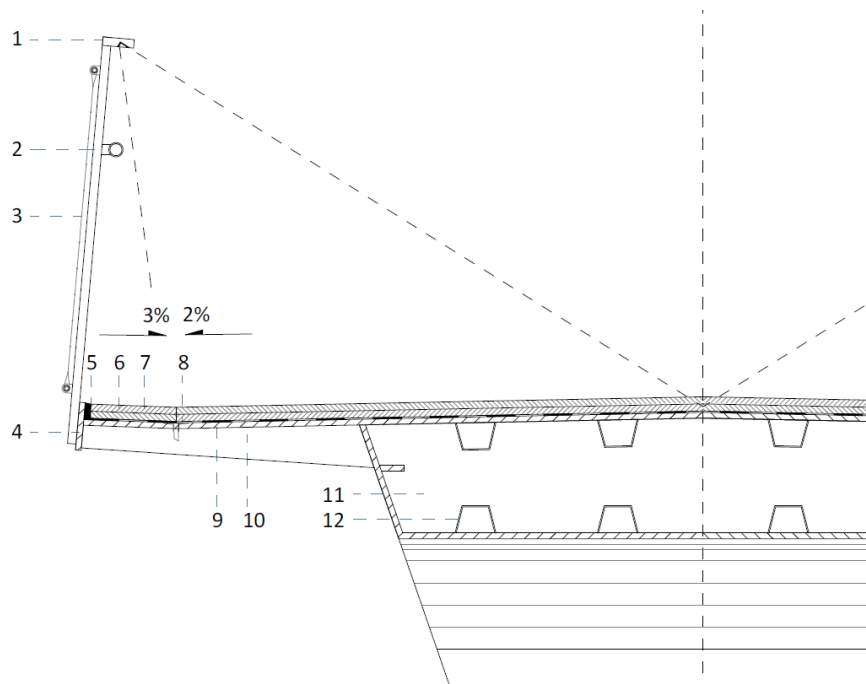
(Shuttle-)  
Bushaltestelle

Platz innerhalb „Loop“

Balkon zur Orientierung

Wehr stets sichtbar





Gussasphalt

Sichtbeton

Stahl

Edelstahl

- 1 Geländerabschluss Edelstahl mit integrierter LED Beleuchtung
- 2 Eingespannte Geländerstehle, Flachstahl  
Handlauf Rundrohr d50, Höhe 900mm
- 3 Geländer Edelstahl-Seilnetz auf Edelstahlrohr d 20 mm
- 4 Randabschluss Edelstahl mit  
insektenvergitterten Längsschlitz zur Hinterlüftung
- 5 Fugenverguss PMMA nach DICHT-4
- 6 Gussasphalt 2-lagig 2 x 30 mm
- 7 Abdichtungsbahnen PMMA
- 8 Tropftülle
- 9 Deckblech Flachstahl S355, 4-fach korrosionsgeschützt
- 10 Kragarm Flachstahl S355 e=1000mm,  
4-fach korrosionsbeschichtet (320 µm)
- 11 Stahlhohlkasten Flachstahl S355,  
4-fach korrosionsbeschichtet (320 µm)
- 12 Trapezsteife
- 13 Stahlhohlkasten Flachstahl S355,  
4-fach korrosionsbeschichtet (320 µm)
- 14 Mikropfahlgründung